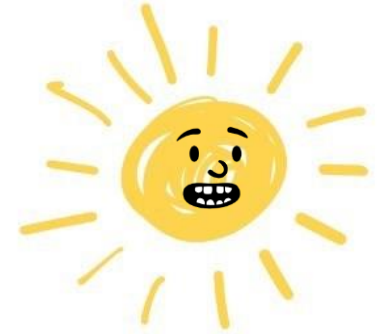


## Veke 11

### Viktig informasjon:



Oversikt:	Måndag	Tysdag	Onsdag	Torsdag	Fredag
Veke 11	UngData-undersøkinga				
Veke 12	Musikkprøve		Skriveøkt nynorsk to timar	Prøve/fagsamtale naturfag	Fys.Ak-innlevering
Veke 13					
Veke 14			Terminprøve matte heildag		Innlevering/presentasjon i samfunnsfag
Veke 15		Terminprøve bokmål, heildag	Arbeidslivsfag på regionsmeisterskap	Terminprøve nynorsk, heildag	Kulturskulen (?)

Sosial læring	Menneskeverd
---------------	--------------

### Ordenselevar

A	Ane	Neste: Jostein
B	Elida	Neste: Olav

<b>Vekas tekst</b>		
--------------------	--	--

<b>Fag</b>	<b>Tema</b>	<b>Arbeid som skal gjerast i laupet av veka</b>
<b>Norsk</b>	Essay og kåseri	<b>Vi jobbar med å anvende kjelder som grunnlag for skriving av oppgåver. Oppstart på oppgåve i timen på måndag som er lekse å gjere ferdig heime til torsdag</b>
<b>Engelsk</b>	Rights	What is the Civil Rights Movement and who were the key freedom fighters?
<b>Matematikk</b>	Serielån og kredittkort	På skulen: Bruk av grafteiknar Heimearbeid : 3.131 frå oppgåveboka
<b>Samfunnsfag</b>	Fattig og rik	Jobb med presentasjonen. Bestem deg for kva kriterium du vil sjå nærmare på og lag deg ei problemstilling!
<b>Naturfag</b>	Immunforsvaret	Me øver til prøve/fagsamtale, som er i veke 12. Øvingsark ligg på Onenote
<b>KRLE</b>	Tru tanker og tvil	Les s. 130-136. Kva ulike sjangerer finst i Bibelen. Kva to deler er Bibelen bygd opp av? Kva er ei pakt?
<b>Kroppsøving</b>		
<b>Musikk</b>		
<b>Engelsk fordjuping</b>	Criminal stories	Criminals are not always lucky – sometimes they only have themselves to blame. Let us find out about some unsuccessful stories.
<b>Tysk</b>	Munnleg aktivitet	Me arbeider vidare med analyse og med munnlege aktivitetar. Vi skal om nokre veke ha ein spontansamtale.

<b>Andre fag</b>		
------------------	--	--

10A	Måndag	Tysdag	Onsdag	Torsdag	Fredag
1 08.25–09.25	KRLE	Kroppsøving	KRLE	Språk/ arbeidslivsfag	Musikk
2 09.30–10.30	Engelsk	Språk/ arbeidslivsfag	Naturfag	Norsk	Engelsk
3 10.40–11.40	Norsk	Matematikk	Norsk	Naturfag	Matematikk
4 12.10–13.10	Klassemiljø (12.10–12.40)	Samfunnsfag	Kroppsøving	K&H	Samfunnsfag
5 13.20– 14.20	Valfag		Matemagi	K&H	

10B	Måndag	Tysdag	Onsdag	Torsdag	Fredag
1 08.25– 09.25	Musikk Bjarte	Kroppsøving Krister/Knut	KRLE Krister	Språk/ Arbeidslivsfag	Naturfag Krister
2 09.30– 10.30	Engelsk Fredrik/Nargiz/Kate	Språk/ Arbeidslivsfag	Naturfag Krister	Norsk Liv Margrete/Silje/ Eva Madeleine	Engelsk Fredrik/Nargiz/Kate
3 10.40- 11.40	Norsk Liv Margrete/Silje/ Eva Madeleine	Matematikk Krister/Jørn/Christian	Norsk Liv Margrete/Silje/ Eva Madeleine	KRLE Krister	Matematikk Krister/Jørn/Christian
4 12.10– 13.10	Klassemiljøtime til 12:40	Samfunnsfag Fredrik	Kroppsøving Krister/Knut	Kunst & handverk	Samfunnsfag Fredrik
5 13.20– 14.20	Valfag		Matematikk Krister/Jørn/Christian	Kunst & handverk	